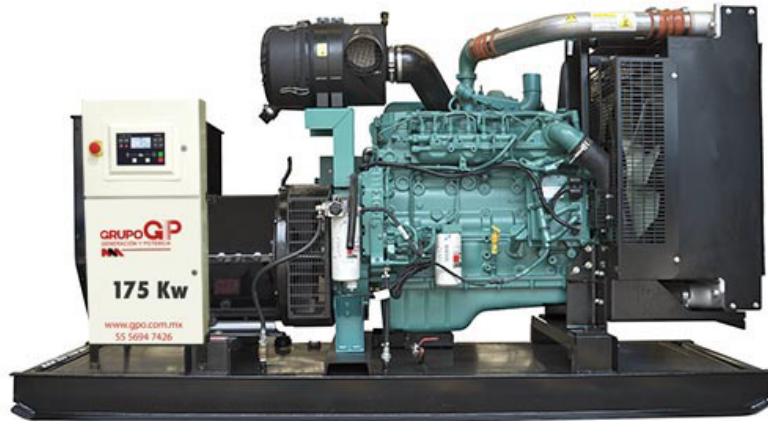




¡La energía que tu empresa necesita!

STANDBY PRIME POWER CONTINUOS
TIPO DE OPERACIÓN: AUTOMÁTICA Y MANUAL



GARANTÍA 1 AÑO

MODELO GP-175 POTENCIA a 2200 M.S.N.M. a 25°C

POTENCIA	STAND-BY		PRIME POWER		CONTINUO	
	KW	KVA	KW	KVA	KW	KVA
1800 RPM	175	218.75	150	187.5	130	162.50
BHP	318		285		235	
CONSUMO Promedio LTS/HR	55		45		40	

DIMENSIONES PLANTA

LARGO 2.60 M x ALTURA 1.50 M x FRENTE 0.93 M

PESO 1900 kg

TANQUE DE COMBUSTIBLE DIESEL

INTEGRADO A LA BASE

300 Lts

PLANTA MODELO GP-175-6CTA

ESPECIFICACIÓN TÉCNICA DEL MOTOR		VOLTAJES 220/127 VCA 440/254 VCA 480/277 VCA	ESPECIFICACIÓN TÉCNICA DEL GENERADOR 175 KW	
MARCA	CUMMINS	NORMAS APLICABLES VDE 0530 NEMA MG1-32 IEC 34 AS1359 ISO-3046 NFPA 110 EGSA 101 NMX J290	MARCA	STAMFORD
MODELO	6CTAA8.3-G7		MODELO	UCI274H
COMBUSTIBLE	DIESEL		FRECUENCIA	60 HZ
RPM	1800		REGULACIÓN DE VOLTAJE	± 1.0%
DESPLAZAMIENTO	8.3 LITROS		FACTOR DE POTENCIA	0.8
NO. CILINDROS	6 CILINDRO		AISLAMIENTO	CLASE-H
DIAMETRO X CARRERA	114 X 135 mm		PROTECCIÓN	IP23
ASPIRACIÓN	TURBOCARGADO		VOLTAJE	220 / 440 / 480 Volts
CAPACIDAD DE ACEITE	23.8 LITROS		INTERRUPTOR A PIE DE GENERADOR	3x630 A ó 3x275 A - STECK
ALTERNADOR	24 VCD			
ANTICONGELANTE MOTOR	51.3 LITROS			
GOBERNADOR	ELECTRÓNICO			

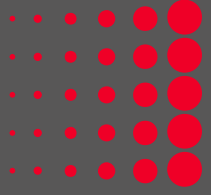
ACCESORIOS DEL MOTOR DIESEL

- BATERÍA PLOMO ACIDO
- CABLES PARA BATERÍA
- TUBO FLEXIBLE 4" Ø
- SILENCIADOR TIPO HOSPITAL ("I") 4" Ø
- AMORTIGUADORES (opcional)



STAMFORD | AvK

STECK



TABLERO DE TRANSFERENCIA MCA GP

El tablero de transferencia automático (alojado en gabinete ciego tipo NEMA1) modelo GP-175 (220V) con ATS 630 Amp. doble tiro, tiene la función de hacer la transferencia y retransferencia de la carga de la red de CFE a la planta y viceversa, todo esto de forma automática o manual.



**TABLERO DE CONTROL Y TRANSFERENCIA MCA GP
CIEGO A PIE DE GENERADOR MODELO GP-C
TIPO NEMA1**

ACCESORIOS INCLUIDOS EN TABLERO DE CONTROL

- CARGADOR DE BATERÍA 24 VCD
- BOTÓN PARO DE EMERGENCIA
- TRANSFORMADORES DE CORRIENTE TIPO DONA (3)
- BARRA DE TIERRA
- BARRA DE NEUTRO AISLADO

DIMENSIONES GABINETE MODELO GP-C

ALTURA 1 m x FRENTE 70 cm x FONDO 60 cm

Peso: 120 Kg.

UNIDAD DE TRANSFERENCIA

TRANSFERENCIA ATS DOBLE TIRO

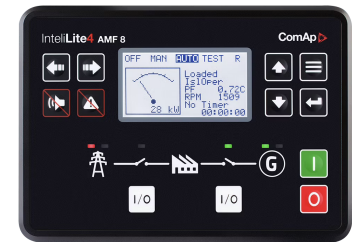
630 Amp. a 220 V / 275 Amp. a 440 V - SUNTREE

MÓDULO DE CONTROL DSE-4520 ó ComAp AMF08

Los módulos de control han sido desarrollados y fabricados por DEEP SEA ELECTRÓNICS y COMAP Fabricantes de controles eléctricos más importantes del mundo con más de 65 años de experiencia en el diseño y fabricación de sistemas de control para Plantas Diesel y Gas, basada en un microprocesadores de 16 bits y circuitos de montaje superficial de la más alta resolución.



DeepSea 4520



ComAp AMF08

PARAMETROS ELÉCTRICOS

- Voltaje de la batería (12 ó 24 VCD)
- Instrumentación adicional (mediante CAN BUS)
- Indicador de nivel de combustible (opcional)
- Voltaje de generación (L-N)
- Voltaje de generación (L-L)
- Frecuencia de generación (Hz)
- Corriente demandada al generador
- KW totales del generador
- KVA totales del generador
- Factor de potencia promedio
- KWh totales de generación
- KVAh totales de generación
- KVArh totales de generación
- Voltaje de la red (L-N)
- Voltaje de la red (L-L)
- Frecuencia de la red
- Velocidad del motor (RPM)
- Presión del aceite lubricante (PSI y BARS)
- Temperatura del refrigerante (°C y °F)
- Horas de operación
- Próximo mantenimiento (si es habilitado)

PARAMETROS ELÉCTRICOS

- Voltaje de la batería (12 ó 24 VCD)
- Instrumentación adicional (mediante CAN BUS)
- Indicador de nivel de combustible (opcional)
- Voltaje de generación (L-N)
- Voltaje de generación (L-L)
- Frecuencia de generación (Hz)
- Corriente demandada al generador
- KW totales del generador
- KVA totales del generador
- Factor de potencia promedio
- KWh totales de generación
- KVAh totales de generación
- KVArh totales de generación
- Voltaje de la red (L-N)
- Voltaje de la red (L-L)
- Frecuencia de la red
- Pantalla de texto LCD retroiluminada de 4 líneas
- Compatibilidad de expansión DSENet
- Facilidad de registro de datos hasta 20 parámetros
- Totalmente configurable vía PC usando USB, RS232, RS485 y ethernet comunicación
- Configuración del panel frontal con protección PIN multinivel
- Corriente y potencia del generador monitoreo (kW, kvar, kVA, pf)
- Corriente y potencia de red monitoreo (kW, kvar, kVA, pf)
- 6 salidas DC configurables
- Compatibilidad con MODBUS RTU y TCP con páginas MODBUS configurables.
- Compatibilidad con SNMP GET, SET y TRAP incorporado
- Software para PC sin licencia
- Los módulos se pueden integrar en sistemas de gestión de edificios (BMS) utilizando MODBUS RTU y TCP